

NARCO SPRAY®

KOKAIN CRACK

- SCHRITT I REISSEN SIE EINE SAMMELKARTE AUS DEM PAPIERSPENDER AB.
SCHRITT II MIT DER KLEBESEITE DES PAPIERS WISCHEN SIE ÜBER DIE VERDÄCHTIGE FLÄCHE ODER GEBEN EINE KLEINE MENGE DER SUBSTANZ AUF DIE SAMMELKARTE.
SCHRITT III SCHÜTTELN SIE DEN AEROSOLBEHÄLTER GUT.
SCHRITT IV KURZ DAS PAPIER AUS EINER ENTFERNUNG VON 10 CM (4") BESPRÜHEN.
SCHRITT V BEI EINEM VERMUTLICH POSITIVEN ERGEBNIS ERSCHEINT EINE BLAU- / TÜRKISFÄRBUNG.

KOKAIN
PCP
METHAQUALON
GBL
MDPV
EPHEDRIN
CRACK
BUPRENORPHIN
METHADON

SOFORT EIN KRÄFTIGES BLAU
BLAU INNERHALB VON 10 SEKUNDEN
KRÄFTIGES BLAU INNERHALB VON 10 SEKUNDEN
MITTELBLAU INNERHALB VON 10 SEKUNDEN
BLAU INNERHALB VON 10 SEKUNDEN
BLAU INNERHALB VON 10 SEKUNDEN
BLAUE FLECKEN INNERHALB VON 10 SEKUNDEN
BLAU INNERHALB VON 10 SEKUNDEN
BLAUE FLECKEN INNERHALB VON 10 SEKUNDEN



KRÄFTIGES BLAU
(KOKAIN HCL)



BLAU
(GBL)



BLAUE FLECKEN
(CRACK)

BEI EINER POSITIVEN REAKTION SENDEN SIE DAS BEWEISMITTEL GEMÄSS DEM STANDARD IHRER AGENTUR ZU WEITEREN LABORUNTERSUCHUNGEN EIN.



M.M.C. INTERNATIONAL B.V.
FRANKENTHALERSTRAAT 16-18
4816 KA - BREDA - THE NETHERLANDS
+31-76-5711140 - INFO@MMCINTER.COM

PRODUCT NO. MMC-NSCOC

NARCO SPRAY®

ALLGEMEIN SCREENING

- SCHRITT I** Reißen Sie eine Sammelkarte aus dem Papierspender ab.
- SCHRITT II** Mit der Klebeseite des Papiers wischen Sie über die verdächtige Fläche oder geben eine kleine Menge der Substanz auf die Sammelkarte.
- SCHRITT III** Schütteln Sie den Aerosolbehälter gut.
- SCHRITT IV** Kurz das Papier aus einer Entfernung von 10 cm (4") besprühen.
- SCHRITT V** Achten Sie auf eine Färbung, die sich von der hellgelben Hintergrundfarbe des Reagens abhebt. Führen Sie einen Blindversuch durch, wenn Sie nicht mit der Hintergrundfarbe vertraut sind.
- SCHRITT VI** Vergleichen Sie die Farbe mit der Tafel auf der Kennzeichnung des Kanisters. Wenn die Farben übereinstimmen, ist der Test für diese Substanz positiv.



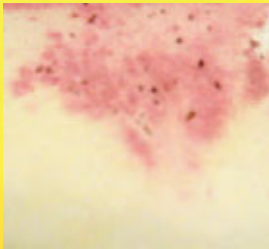
BLANK (ORIGINAL)



KETAMIN



HEROIN / OPIUM



CANNABIS



METHAMPHETAMIN / MDMA



PCP

Bei einer positiven Reaktion senden Sie das Beweismittel gemäß dem Standard Ihrer Agentur zu weiteren Laboruntersuchungen ein.



M.M.C. INTERNATIONAL B.V.
FRANKENTHALERSTRAAT 16-18
4816 KA BREDA THE NETHERLANDS
+31-76-5711140 - INFO@MMCINTER.COM

PRODUCT NO. MMC-NSGS